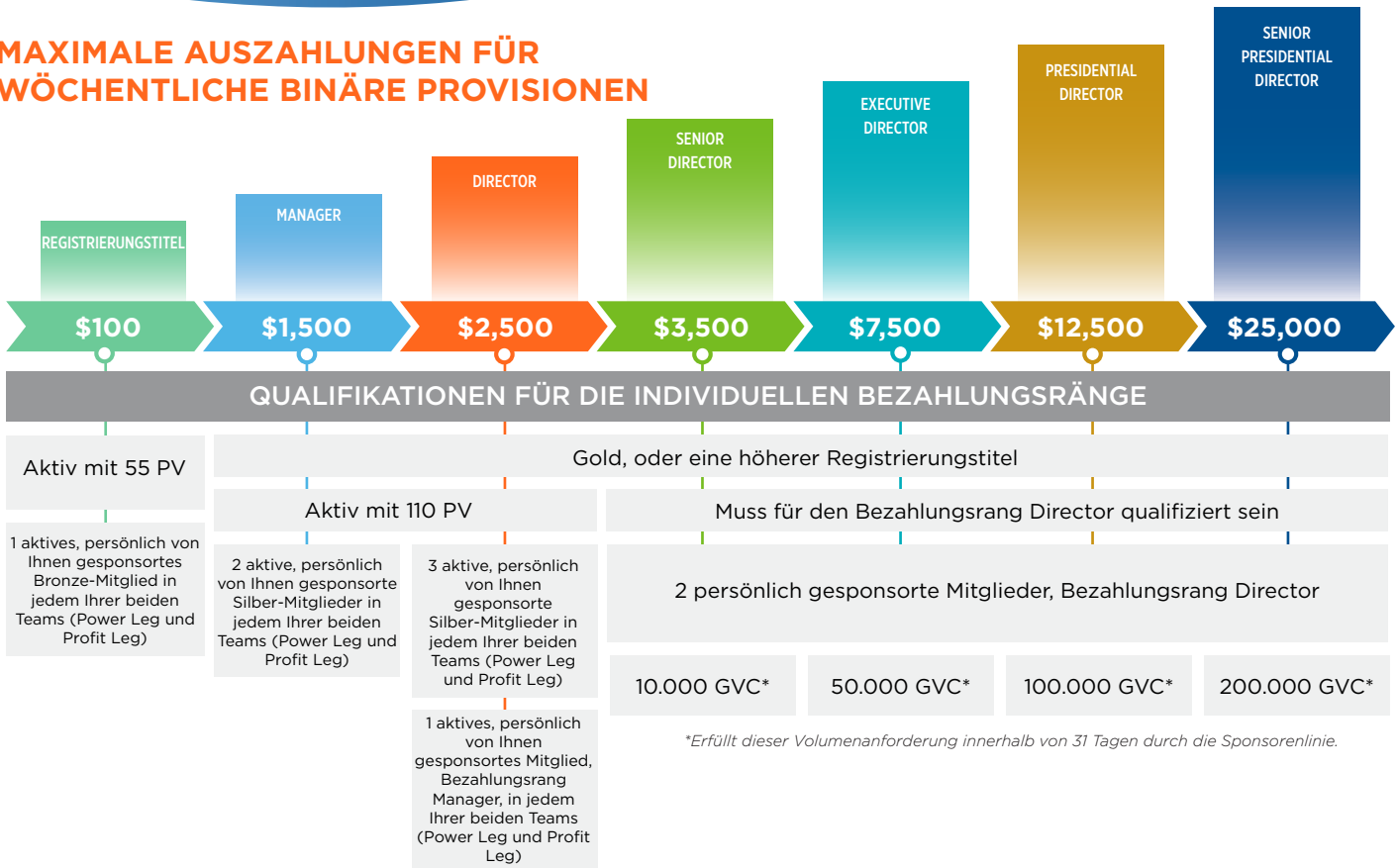


# Erweiterungen des Vergütungsplans

Während LifeWave weiterhin weltweit explosives Wachstum erzielt, suchen wir nach neuen und innovativen Möglichkeiten, Ihre Geschäftsgelegenheit zu maximieren und Ihre finanziellen Möglichkeiten zu erweitern. Mit wöchentlichen maximalen Auszahlungen nach Bezahlungsrang und fairen Basisqualifikationen für Matching-Boni, überlassen wir Ihnen in Sachen Verdienstpotalential die Verantwortung!

## MAXIMALE AUSZAHLUNGEN FÜR WÖCHENTLICHE BINÄRE PROVISIONEN



**Richtlinien zum abgelaufenen & zyklisierbaren Volumen:** Basierend auf der maximalen Auszahlungsgrenze, wird überschüssiges zyklisierbares Volumen aus den Power Leg- und Profit Leg-Teams jede Woche im 2: 1 Verhältnis für Mitglieder, die den Bezahlungsrang Manager oder einen darüberliegenden Bezahlungsrang erreicht haben, aufgebraucht.

In den ersten 52 Wochen ihrer Mitgliedschaft sind Mitglieder, die den Bezahlungsrang Manager erreicht haben, von den Richtlinien zum zyklisierbaren Volumen allerdings ausgeschlossen.

Erst sobald das Volumen älter als 52 Wochen ist, wird es sowohl in dem Power Leg-Team als auch in dem Profit Leg-Team des jeweiligen Mitglieds gelöscht.

Ein Vertriebspartner muss „binärqualifiziert“ sein, um binäre Provisionen zu verdienen. Um binärqualifiziert zu sein, muss ein Vertriebspartner die aktiven und strukturellen Voraussetzungen eines Registrierungsrangs (siehe oben) erfüllen und mindestens 660 BV im Power Leg-Team und 330 BV im Profit Leg-Team aufweisen.

## UNBEGRENZTE MATCHING-BONI

Sobald Sie den Bezahlungsrang Manager oder einen darüberliegenden Bezahlungsrang erreicht und die unten genannten Qualifikationen erfüllt haben, ist es Ihnen möglich, 20 bis 25% der wöchentlichen binären Provisionen Ihrer persönlich gesponsorten Vertriebspartner zu verdienen. Es gibt keine maximalen Auszahlungen für den Matching Bonus. **Das Verdienstpotalential ist unbegrenzt!**

EBENEN	PROZENTSATZ	QUALIFIKATIONEN
1st	25%	Aktiv mit 110 PV Bezahlungsrang Manager oder höher
2nd	20%	Aktiv mit 110 PV Bezahlungsrang Manager oder höher Mindestens 6 Zyklen in ausgezahlten Provisionen wöchentlich
3rd	20%	Aktiv mit 110 PV 3 aktive, persönlich gesponsorte Silbermitglieder oder Mitglieder mit einem höheren Rang in jedem Ihrer beiden Teams. Ein persönlich gesponsortes Mitglied, das einen Matching Bonus von der 2. Stufe seines/ihrer Binärbaums erhält. Mindestens 10 Zyklen in ausgezahlten Provisionen wöchentlich



Hier sind einige hilfreiche Begriffe, wenn Sie sich über wöchentliche maximale Auszahlungen von binären Provisionen & Matching-Boni informieren:

- 1. Registrierungstitel:** Der Status eines Vertriebspartners kann von seinem ursprünglichen Registrierungs-Kit oder von einem späteren Upgrade abhängen. Die Registrierungstitel lauten: Starter, Bronze, Silber, Gold, Platin, und Diamant.
- 2. Bezahlungsrang:** Ein wöchentlicher Status, den ein Vertriebspartner aufgrund der Struktur, des Volumens und des Aktivstatus seines Teams erreicht. Er bestimmt die maximalen Provisionen, die für die jeweilige Woche ausgezahlt werden.
- 3. Lebenslanger Rang:** Der höchste Status oder Rang, den ein Vertriebspartner in seiner Karriere bei LifeWave erreichen kann.

# FAQs

- F: Als ich ein Registrierungs-Kit gekauft habe (Starter bis Diamant), dachte ich, ich hätte einen Rang mit demselben Titel erreicht. Wie erreiche ich einen Bezahlungsrang von Starter bis Diamant?**
- A. Als Sie ein Registrierungs-Kit gekauft haben, wurde Ihnen ein Registrierungstitel zugeordnet, kein Rang. Der besagte Registrierungstitel gibt vor, wie viel Produkteinführungsboni Sie verdienen können, wenn Sie neue Vertriebspartner registrieren. Wenn Sie ein Diamant-Set kaufen, können Sie in den ersten 14 Wochen den Produkteinführungsbonus auf höchstem Niveau verdienen. Nach diesen 14 Wochen wird Ihnen der Produkteinführungsbonus auf Basis Ihres Registrierungstitels **oder** Ihres höchsten Bezahlungs-rangs ausgezahlt.
- F: Wenn ich einen Registrierungstitel von Bronze bis Diamant, aber noch keinen offiziellen Rang erreicht habe, qualifiziere ich mich dann für den Verdienst von binären Provisionen?**
- A. Wenn Sie noch keinen offiziellen Rang und aktuell auch keinen Bezahlungsrang als Manager oder höher erreicht haben, sind Sie für den Verdienst von binären Provisionen qualifiziert. Sie können allerdings maximal \$100 pro Woche (oder zwei Zyklen) verdienen.
- F: Wenn eine Person mit dem Registrierungstitel Diamant beginnt und sich dann 14 Wochen lang für den Bezahlungsrang Sr. Director und den Produkteinführungsbonus qualifiziert, wird sie dann auch als Sr. Director für die binären Provisionen bezahlt?**
- A. Nein, der 14-wöchige Sr. Director-Status, auf den ein neuer Vertriebspartner Zugriff hat, wenn er sich mit dem Kauf eines Diamant-Kits registriert, qualifiziert ihn nicht für den Bezahlungsrang des Sr. Director bezüglich binärer Provisionen oder Matching-Boni.
- F: Bei diesen Erweiterungen heißt es, dass ich jede Woche einen Bezahlungsrang haben muss. Wie kann ich den Bezahlungsrang Bronze bis Diamant erreichen? Ist es möglich, diesen Rang jede Woche zu verdienen?**
- A. Ein Registrierungstitel wird nur einmalig vergeben (bei der Registrierung oder wenn ein Vertriebspartner ein Upgrade ausführt). Unabhängig davon wird es nicht jede Woche nötig oder möglich für Sie sein, sich für einen Bezahlungsrang zu qualifizieren. Bis Sie den Bezahlungsrang Manager oder einen höherliegenden Bezahlungsrang erreicht haben, sind Sie auf zwei Zyklen begrenzt und werden als Vertriebspartner auf Basis Ihres Registrierungstitels bezahlt.
- F: Der höchste Rang, den ich bisher erreicht habe, ist Director, jedoch qualifiziere ich mich für gewöhnlich jede Woche für den Manager-Rang. Basiert die wöchentliche Überprüfung von meinen binären Provisionen auf dem höchsten Rang, den ich bis zu diesem Zeitpunkt erreicht habe, oder auf dem Rang, für den ich mich in der aktuellen Woche qualifiziere?**
- A. Ihre maximale wöchentliche binäre Provisionsauszahlung basiert auf dem Rang, der jede Woche als Ihr „Bezahlungsrang“ angezeigt wird.
- F: Muss mein Bezahlungsrang auf der Ebene Manager oder höher liegen, damit ich den Matching-Bonus auf Stufe 1, 2 oder 3 verdienen kann?**
- A. Nein. Obwohl wir die Anforderung, den Bezahlungsrang Manager oder höher erreicht zu haben, als Voraussetzung für den Verdienst von Matching-Boni hinzugefügt haben, gelten noch alle weiteren bisher festgelegten Qualifikationsregeln des Matching-Bonus für jede Stufe.
- F: Was passiert mit dem Business Volumen (BV), das aufgrund der Obergrenze in den Bezahlungs-rängen nicht für den Zyklus verwendet wird?**
- A. Das Volumen, sowohl im Power Leg-Team als auch im Profit Leg-Team wird gelöscht, sobald es die Verfallsgrenze von 52 Tagen überschritten hat.
- F: Woher weiß ich, wo mein Bezahlungsrang jede Woche liegt und ob ich zyklisierbares Volumen habe, das gelöscht werden könnte?**
- A. Wir haben mehrere Infomaterialien in unserem Back Office, mit deren Hilfe unsere Vertriebspartner ihren wöchentlichen Bezahlungsrang besser verstehen können.

